

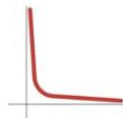
# Les maths au 3ème degré

car

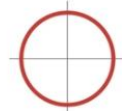
pas de choix possible en 3 et 4ème : 5h/semaine quelle que soit l'option.

**ALL YOU NEED IS**

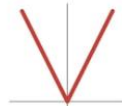
$$y = \frac{1}{x}$$



$$x^2 + y^2 = 9$$



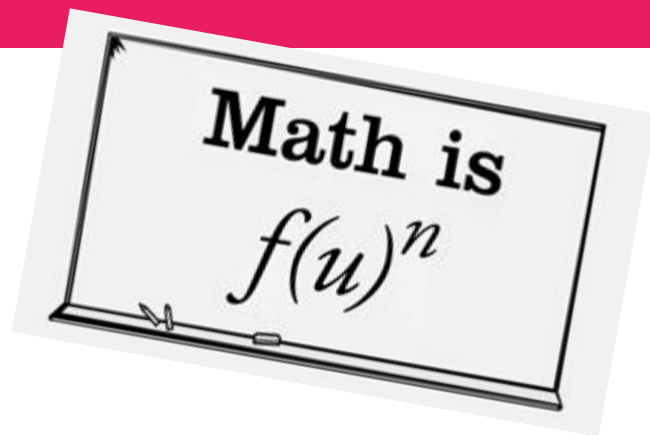
$$y = |-2x|$$



$$x = -3|\sin y|$$



**J'AIME  
LES MATHS  
YOU  
PI**





# MATH : 2h ou 4h ou 6h?

Dépend

de l'intérêt...

et de l'option!



- Option SCIENCES - MATH

→ 3 blocs/semaine  
(Math 6h)

- Option SCIENCES - SPORT

- Option LATIN - SCIENCES

- Option LANGUES ANCIENNES ET MODERNES

→ 2 blocs/semaine  
(Math 4h)

- Option ARTS

- Option SCIENCES SOCIALES

*au choix*

→ 1 ou 2 blocs/semaine  
(Math 2h ou Math 4h)

## MATH 6

- Formation plus poussée
- Constitue une base solide pour des études où le cours de math joue un rôle essentiel :
  - Sciences appliquées
  - Ingénieur
  - Informatique
  - Médecine
  - Physique
  - ...
- Aimer la logique et la précision
- Etre autonome, motivé et prêt à s'investir
- Etre curieux, se poser des questions
- Maîtriser les acquis de 4ème

Le cours de math 6h demande un investissement quotidien à la maison.



## Des mathématiques

- pour qui ?
- pour quoi ?



## MATH 4

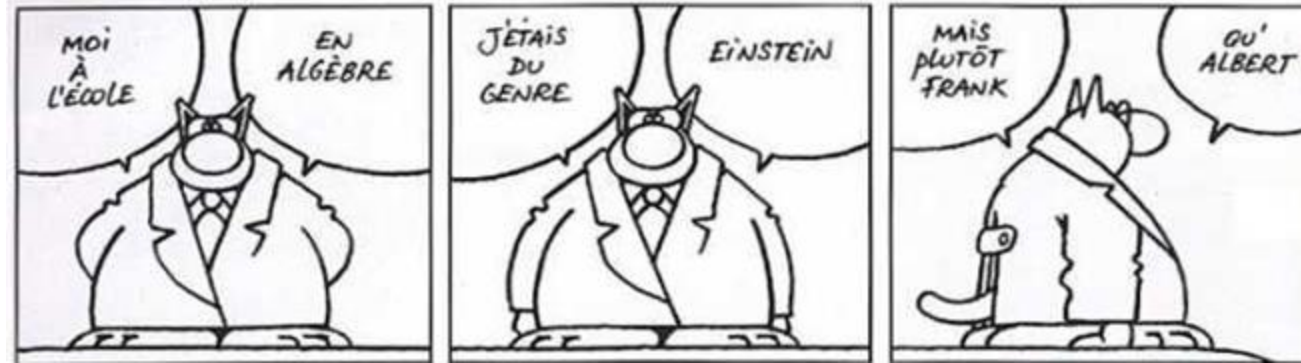
- ❑ Formation de base
- ❑ Complet et suffisant pour des études supérieures ou universitaires où les maths ne jouent pas un rôle essentiel

## MATH 2

- ❑ Fournir les mathématiques de base que l'élève utilisera dans sa vie de citoyen
- ❑ Pour les élèves qui sont certains de ne pas avoir besoin de math dans la suite de leurs études

## Des mathématiques

- pour qui ?
- pour quoi ?



**En espérant que ceci vous  
inspire...**

MERCI POUR  
VOTRE  
ATTENTION  
;) )

